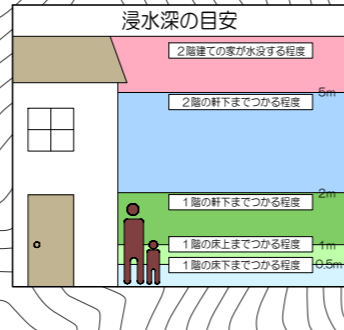
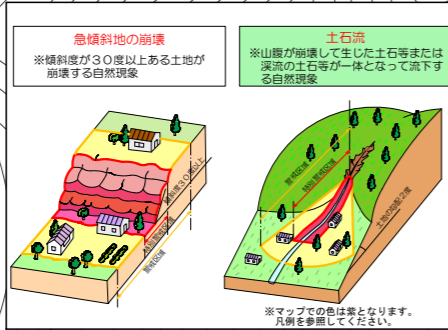
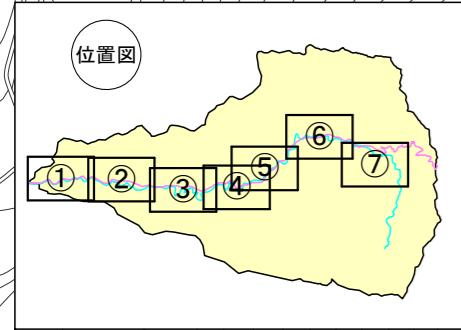


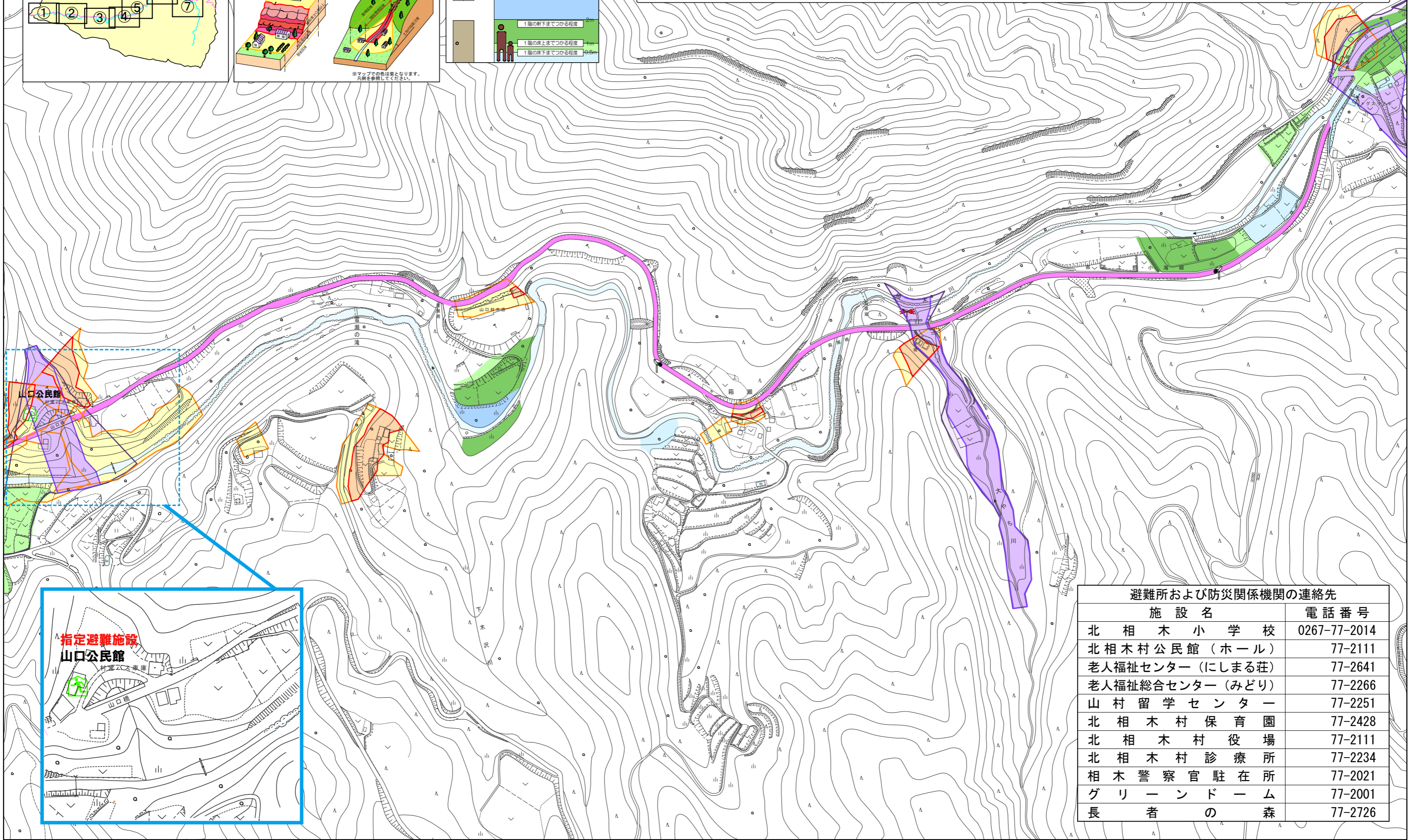
# 北相木村 ハザードマップ ④

<問い合わせ先> 北相木村役場 TEL0267-77-2111 長野県佐久建設事務所 TEL0267-82-3101



凡例 (Legend)

- 土砂災害 (Soil Disasters): 土石流警戒区域 (Landslide Warning Area), 土石流特別警戒区域 (Special Landslide Warning Area)
- 急傾斜警戒区域 (Steep Slope Warning Area), 急傾斜特別警戒区域 (Special Steep Slope Warning Area)
- 洪水による浸水の深さ (Flood Depth): 0.5m未満 (Less than 0.5m), 0.5~1.0m, 1.0~2.0m, 2.0~5.0m, 5.0m以上 (5.0m or more)
- 県道 (Prefectural Road), 市町村界 (Municipal Boundary)
- 指定避難施設 (Designated Evacuation Facility), 指定避難地 (Designated Evacuation Site)
- 災害時要援護者施設 (Facilities for Persons Requiring Assistance in Disasters), 診療所 (Clinic)
- 役場 (Town Office), ヘルポート (Heliport)
- 消防車庫 (Fire Station), 水防倉庫 (Water Defense Warehouse)
- 雨量計設置場所 (Rain Gauge Installation Site), 防災行政無線 (Disaster Administration Radio)
- 水道施設 (Water Supply Facility), 安心安全カメラ (Safety Camera)



避難所および防災関係機関の連絡先	
施設名	電話番号
北相木小学校	0267-77-2014
北相木村公民館(ホール)	77-2111
老人福祉センター(にしまる荘)	77-2641
老人福祉総合センター(みどり)	77-2266
山村留学センター	77-2251
北相木村保育園	77-2428
北相木村役場	77-2111
北相木村診療所	77-2234
相木警察官駐在所	77-2021
グリーンドーム	77-2001
長者の森	77-2726