

ゴミの分け方・出し方

令和7年3月

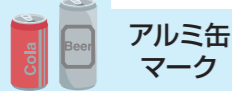
資源ゴミ

5月・7月・9月・11月・1月・3月の 第2火曜日

缶類

★ 中を必ず洗って出して下さい。 ★ アルミ缶とスチール缶は袋を分けて出して下さい。

アルミ缶には、次のマークが付いています。



アルミ缶マーク

スチール缶には、次のマークが付いています。



スチール缶マーク



缶詰の缶や、お菓子の缶などには、付いていない物もあります。

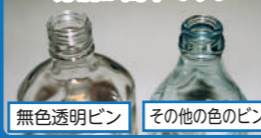
★ はずしたフタは不燃ゴミとして出して下さい。

ビン類

- ★ 中を洗って下さい。
- ★ フタをはずして下さい。はずしたフタは不燃ゴミとして出して下さい。
- ★ 無色透明のビン・茶色のビン・その他の色のビンに分けて出して下さい。
- ★ すりガラス状のビンはその他の色のビンになります。
- ★ 割れたビンも入れて構いませんが、できるだけ割らないようにして下さい。

ビンの色の見分け方

ビンの口を上から見ると分別が簡単です。



無色透明ビン その他の色のビン

無色のガラス製容器



茶色のガラス製容器



その他のガラス製容器



活ビン

- ★ 製造元に引き取られ再利用されるビンです。
- ★ 買ったお店で引き取って貰うことができます。
- ★ ラベルは剥がさずに出して下さい。



ペットボトル

ジュース・酒・しょう油などの容器で、次のマークの物が対象になります。

★ 袋に入れる時は、下記のことを守って下さい。



ペットボトルマーク



1 フタをはずして!



2 中を水であらって!



3 ラベルをはがす

★ はずしたフタ、ラベルはプラスチック製容器包装として出して下さい。

不燃ゴミ (粗大ゴミ以外)

5月・7月・9月・11月・1月・3月の 第2火曜日

- ガラス製品 … 割れたガラス・陶磁器・食器など
- 缶詰やビン類のフタ
- 割れた蛍光管
- 文房具類 … 各種ペン・定規・修正テープ等



電池・蛍光管

6月の第3火曜日

- 電池 … 中身の見える袋に入れ氏名を記入して出して下さい。
- 蛍光管 … バラバラにならないように紐で縛って出して下さい。

割れているものについては不燃ゴミに出して下さい。



収集日

時間外に出さないようにして下さい

ごみを出す時間

4月～10月 AM 6:00～AM 7:30

11月～3月 AM 6:30～AM 7:30

可燃ゴミ	毎週金曜日	不燃ゴミ (粗大ゴミ以外)	5月・7月・9月・11月・1月・3月の 第2火曜日
プラスチック製 容器包装	毎月 第2と第4火曜日	資源ゴミ	
新聞・雑誌 ダンボール	5月・8月・11月・2月の 第3火曜日	資源ゴミの分け方	
粗大ゴミ	6月・9月・12月・3月の 第3金曜日	缶類	ビン類
古着・布	4月・10月の 第2金曜日	アルミ缶	スチール缶
		無色のガラス製容器	茶色のガラス製容器
		その他のガラス製容器	ペットボトル
		電池・蛍光管	6月の第3火曜日

注意事項

- 回収品目以外の物は、決して入れないで下さい。
- この分別方法を厳守していただかないと、業者が回収しませんのでお願い致します。
- ゴミ袋のムダ使いはやめましょう。(ゴミ袋を一杯にしてから出しましょう。)

世帯主の明記と区分に○をしてから出して下さい。

※袋は有料です。

回収できないもの

- 家電製品…エアコン、テレビ、洗濯機、冷蔵庫等
- 布・布団類…古布、布団等
- 大きな物…ドラム缶、大型遊具 (ブランコ等)、パイプハウスの支柱など
- 機械類…チェーンソー、機械式の噴霧器、農業用機械の部品など
- 危険物…ガスボンベ、消化器、灯油類が入ったままのストーブやタンク
- その他…大きいままのトタン、タイヤ、バッテリー、自動車、オートバイ、農機具など

★上記については、回収場所に出されても回収しませんのでご協力をお願いします。

生ゴミ

- 生ゴミについては、各家庭で自家処理をお願いします。
- 村では、電気分解式の生ゴミ処理機を購入された方に、購入金額の1/2 (上限50,000円とする) を補助致します。

詳しくは、役場住民福祉課までお問い合わせ下さい。



お問い合わせ先 ★ 北相木村住民福祉課 ☎0267-77-2111

可燃ゴミ

毎週金曜日

- 紙類 … 紙くず・紙製の容器・紙おむつなど
- 台所ゴミ … 生ゴミ（減量後可）・割り箸・固めた油など
- 木類 … 剪定した枝（50cm以内にカット）、木製玩具、まな板など
- 汚れや、においのついたプラスチックゴミ
- 発砲スチロール … （細かく割って可燃ゴミの袋に入れる）
- ゴム類 … ゴム長靴、ゴムホース、水まくらなど
- 革類 … 靴、バッグ、グローブ、ベルトなど
- その他 … ほうき、草履、石鹸、乾燥剤、毛糸、ロープ（50cm以内にカット）など




紙おむつ 収集場所：宮ノ平指定場所

★ 可燃ゴミとして回収に出す他に、村内の指定の場所に出すことができます。

プラスチック製容器包装

毎月第2と第4火曜日

プラスチック製容器包装には、次のマークが付いています。

- ★ 二重袋にならないよう、レジ袋に入れたまま出さないで下さい。
- ★  マークを必ず確認して出して下さい。
- ★ きれいに洗うか、汚れをふきとり、乾かしてから出して下さい。



★ 洗うのが大変な物は**可燃ゴミ**に出して下さい。

（ボトル類のシャンプー・リンス・洗剤・乳酸飲料等の容器、マヨネーズ・ケチャップ・チューブ型の容器、調味料の袋、トレイのラップなど）

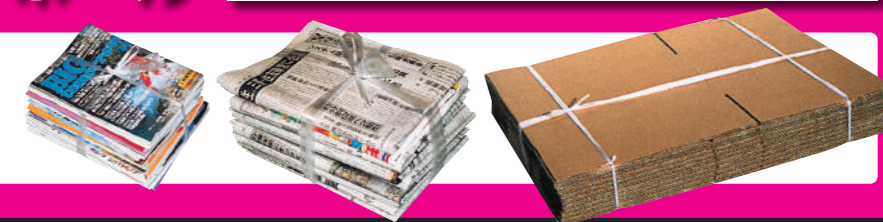
- パック類 … 卵・イチゴのパック、カレーの容器、味噌・豆腐の容器など
- 袋・フィルム・ラベル類 … お菓子・パンの袋、詰め替え用シャンプーの袋、レジ袋、ペットボトルのラベルなど
- カップ類 … カップ麺・ヨーグルト・プリン・ゼリーの容器など
- トレイ類 … 肉・野菜・魚などのトレイ、せんべいなどの固定用仕切り、刺身皿、持ち帰り用寿司皿など
- 緩衝材類 … 野菜・果物のネット、気泡緩衝材（プチプチ）など
- その他 … ペットボトルのフタ、インスタントコーヒーのフタ、薬（錠剤）のシートなど



新聞・雑誌・ダンボール

5月・8月・11月・2月の 第3火曜日

- 新聞・雑誌・ダンボールをそれぞれ分別し、必ず紐で縛って出して下さい。



粗大ゴミ

6月・9月・12月・3月の 第3金曜日

- ★ 刃物は布などで包んで出して下さい。
- 小型の電化製品 … ラジオ、ドライヤー、ポット、アイロンなど
- 金属類 … 針金、トタンなど（1m以内に小さくたたんで出す）
- その他 … 記録媒体（カセットテープ、ビデオテープ、CDなど）、包丁（布等で包む）、はさみ、灰皿、傘、カーテンレール、バケツ、玩具、なべ、やかん、ガスコンロ、石油ストーブ、ファンヒーター、ガスレンジ、包装容器ではない硬いプラスチック製品など



古着・布類

4月・10月の 第2金曜日

- ★ 透明な袋に入れ、氏名を記入して出して下さい。
- ★ 紐で縛って出す場合も氏名を記入して下さい。（紙等に記入後、紐で縛る）
- ★ 古着と布類はそれぞれ分けて出して下さい。

- 古着 … 和洋服、浴衣、ジーンズ、トレーナー類、シャツ類、作業着、木綿製品、背広・学生服、フリース製品、セーターなどの毛糸製品、コート、ジャケット、ジャンパー、スキーウェア、エプロンなど
- 布類 … タオル、手ぬぐい、布団カバー、シーツ、カーテン（レースも含む）、毛布類（電気毛布等は**不燃ゴミ**へ）

