

ゴミの分け方・出し方

ゴミを出す時間は **4月～10月 AM6:00～AM7:30** **11月～3月 AM6:30～AM7:30** です。

収集日

5月・7月・9月・11月・1月・3月の第2火曜日			毎週 土曜日	4・8・12月の第3火曜日	8・3月の第4土曜日
缶類	ビン類		ペットボトル	不燃ゴミ	可燃ゴミ
アルミ缶 スチール缶	無色のガラス製容器	茶色のガラス製容器 その他のガラス製容器			新聞・雑誌・ダンボール
					可燃・不燃粗大ゴミ

- 《注意事項》 ●回収品目以外の物は、決して入れないで下さい。
 ●この分別方法を厳守していただかないと、業者が回収しませんのでお願い致します。
 ●ゴミ袋のムダ使いはやめましょう。(ゴミ袋を一杯にしてから出しましょう。)

村指定袋に入れて、世帯主の名前を書いて出して下さい。

アルミ缶 スチール缶

- アルミ缶には、次のマークが付いています。
- スチール缶には、次のマークが付いています。(缶詰の缶や、お菓子の缶などには、付いていない物もあります。)
- ★磁石に付く缶は、全てスチール缶で出して下さい。
- ★中を必ず洗って出して下さい。



ペットボトル

- ジュース・酒・しょう油などの容器で、次のマークの物が対象になります。
- 袋に入れる時は、次のことを守って下さい。
- はずしたキャップは不燃ゴミとして出して下さい。



ガラスビン

- ふたをはずして下さい。
- はずしたふたは不燃ゴミとして出して下さい。
- 中を洗って下さい。
- 茶色のビン・無色透明のビン
その他の色のビン、に分けて出して下さい。
- すりガラス状のビンはその他の色のビンになります。
- 割れたビンも入れて構いませんが、できるだけ割らないようにして下さい。

ビンの色の見分け方



茶色のビン



●栄養ドリンク・クリープ・養命酒
カルピス・ウィスキー・飲み薬などのうち、表面が茶色のビン。

無色透明のビン



●ジュース・コーヒー・調味料・ジャム・海苔・佃煮・キムチ・ノンオイル・焼酎・ウィスキー・飲み薬などのうち表面に色がなくて、透き通っているビン。表面がギザギザやザラザラのガラスの模様などが付いているビンも対象。

活ビン



●ビールビン・清酒ビン・牛乳ビンなどは、購入した販売店の引き取りや廃品回収にご協力下さい。

その他の色のビン



●ウィスキー・ワイン・酢・ラムネなどのうち表面に青・緑・黒・紫・白・黄などの色が付いているビン。表面が白く曇っているすりガラス状、淡く色がかかっているビンなども対象。その他、外国より輸入されたワインやウィスキーのビンは透明でも対象。

可燃ゴミ

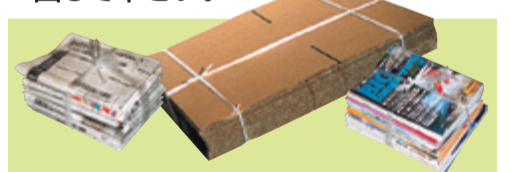
- 紙類…紙くず・紙製の容器・紙おむつなど
- 台所ゴミ…生ゴミ(減量後可)・割り箸・固めた油など
- 木類…剪定した枝(50cm以内にカット)
- プラスチック類…買物袋・菓子袋・マヨネーズ、ケチャップ等容器・弁当、カップメン等容器など
- その他…石鹸・乾燥剤・糸・ロープ(50cm以内にカット)など
- ★発砲スチロール(細かく割って燃えるゴミの袋に入れる)

不燃ゴミ

- ガラス類…ガラスコップ・板ガラス・化粧ビン・油ビン・耐熱性ガラスなど
- 陶磁器類…茶碗・食器など
- 缶類…化粧品等の缶(スプレー缶は穴を空けること)など
- ★資源ゴミにならないものに限る

新聞・雑誌 ダンボール

- 新聞・雑誌・ダンボールをそれぞれ分別し、必ず紐で縛って出して下さい。



粗大可燃性 ゴミ

- ゴム類…ゴム長靴、ゴムホース、水まくらなど
- 革類…鞆、バッグ、グローブ、ベルトなど
- 木類…木製玩具、まな板など
- その他…ほうき、草履など
- ★「可燃ゴミ」の袋に入れるか、紐で縛って出して下さい。

粗大不燃性 ゴミ

- 小型の電化製品…ラジオ、ドライヤー、ポット、アイロンなど
- 金属類…針金、トタンなど(1m以内に小さくたたんで出す)
- その他…記録媒体(カセットテープ、ビデオテープ、CDなど)、傘、はさみ、灰皿、包丁、カーテンレール、バケツ、玩具、なべ、やかん、ガスこんろなど
- ★「不燃ゴミ」の袋に入れるか、紐で縛って出して下さい。

生ゴミ

- 生ゴミについては、各家庭で自家処理をお願いします。
- 村では、電気分解式の生ゴミ処理機を購入された方に、購入金額の1/2(上限50,000円とする)を補助致します。詳しくは、役場住民福祉課までお問い合わせ下さい。

回収できないもの

- 家電製品…エアコン、テレビ、洗濯機、冷蔵庫等
- 布・布団類…古布、布団等
- 大きな物…ドラム缶、一輪車、大型遊具(ブランコ等)、脚立、パイプハウスの支柱など
- 機械類…チェーンソー、機械式の噴霧器、農業用機械の部品など
- 危険物…ガスボンベ、消火器、灯油等が入ったままのストーブやタンク
- その他…大きいままのトタン、タイヤ、バッテリー、自動車、オートバイ、農機具など
- ★上記については、回収場所に出されても回収しませんのでご協力をお願いします。
- ★エアコン、テレビ、洗濯機、冷蔵庫は原則として家電製品取扱店へお出し下さい。